

熱分析装置 DSC

2026年度 特別価格キャンペーン

期間：2027年3月ご納入分まで

日頃より日立製品をご愛用頂き誠にありがとうございます。
DSCスタンダードモデルシステムの特別キャンペーンのご案内です。
この機会に是非ご検討ください。

通常時メーカー販売希望価格

示差走査熱量計 **NEXTA DSC200**

定価合計：¥7,500,000 (税抜)

全国

20台

限定販売

＼ キャンペーン期間参考価格 /

¥3,500,000 (税抜)



NEXTA DSC200



サンプルシラ



NEXTAステーションPC

<構成>

- ・示差走査熱量計 NEXTA DSC200 (マスフローコントローラ2ライン搭載)
- ・サンプルシラ
- ・NEXTAステーションPC
- ・据付調整費 *空冷、全自動ガス、電気冷却いずれかの冷却システムが必要となります。

※詳細は、窓口の当社代理店または当社営業までお問い合わせください。

※受注台数に達し次第キャンペーン終了とさせていただきます。

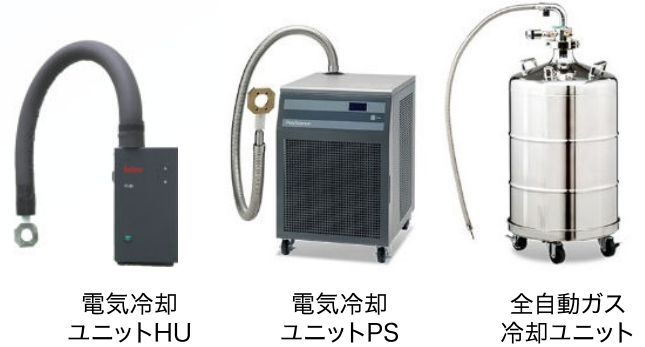
示差走査熱量計 NEXTA DSC 特長

- ◇世界トップレベルの感度とベースライン再現性
- ◇多彩な冷却オプション
- ◇進化したReal View®偏光顕微観察オプション

仕様	DSC200
測定範囲	±200mW
RMSノイズ/感度	0.1μW/0.2μW
ガスコントロール	マスフローコントローラ2ライン標準搭載
オートサンブラ (オプション)	最大50個
冷却ユニット (オプション)	電気冷却ユニットHU1: -20~400°C 電気冷却ユニットPS2: -80~500°C 全自動ガス冷却ユニット: -150~725°C 自動空冷ユニット: 室温~725°C



DSC+オートサンブラ



電気冷却
ユニットHU

電気冷却
ユニットPS

全自動ガス
冷却ユニット

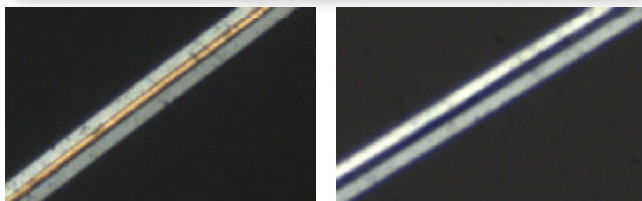
DSC偏光顕微観察オプション



- <仕様・特長>
- ◇温度範囲: 0~350°C
 - ◇カメラ仕様: 20M Pixel
 - ◇高解像度偏光観察
 - ◇微小部融点解析 (輝度値の微分値を出力)

複層フィルムの各層を撮像が可能

複層フィルム断面観察例



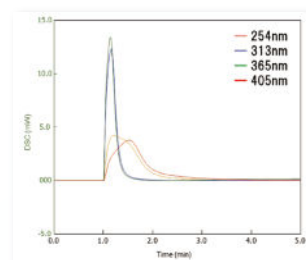
×12.5倍

×50倍

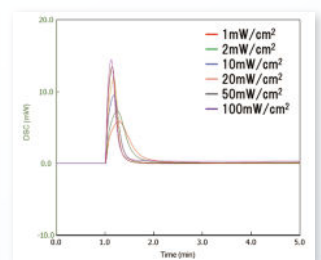
光化学反応熱量計オプション PDC



- <仕様・特長>
- ◇光源: Hg-Xe、LED
 - ◇波長: 254~405nm
 - ◇照射範囲: 1~500mW/cm²



接着剤の波長依存性



接着剤の照度強度依存性

- 本カタログに記載されている装置の外観および各仕様等は、改良のため予告なく変更することがございます。
- 記載金額はキャンペーン期間中のメーカー希望価格であり、具体的な販売価格については代理店にお問い合わせください。(再販価格を拘束するものではありません)

●製造・販売

株式会社 日立ハイテクアナリシス

本社営業部門 〒105-6411 東京都港区虎ノ門1-17-1 TEL:080-1172-7021
虎ノ門ヒルズ ビジネスタワー
関西支店 TEL:090-2769-0647
中部支店 TEL:090-2769-0829

URL <https://www.hitachi-hightech.com/han/>

分析機器に関する各種お問い合わせは...

お客様サポートセンタ (03) 3504-7211

受付時間 9:00~11:50 12:45~17:30 (土・日・祝日および弊社休日を除く)

お問い合わせは